

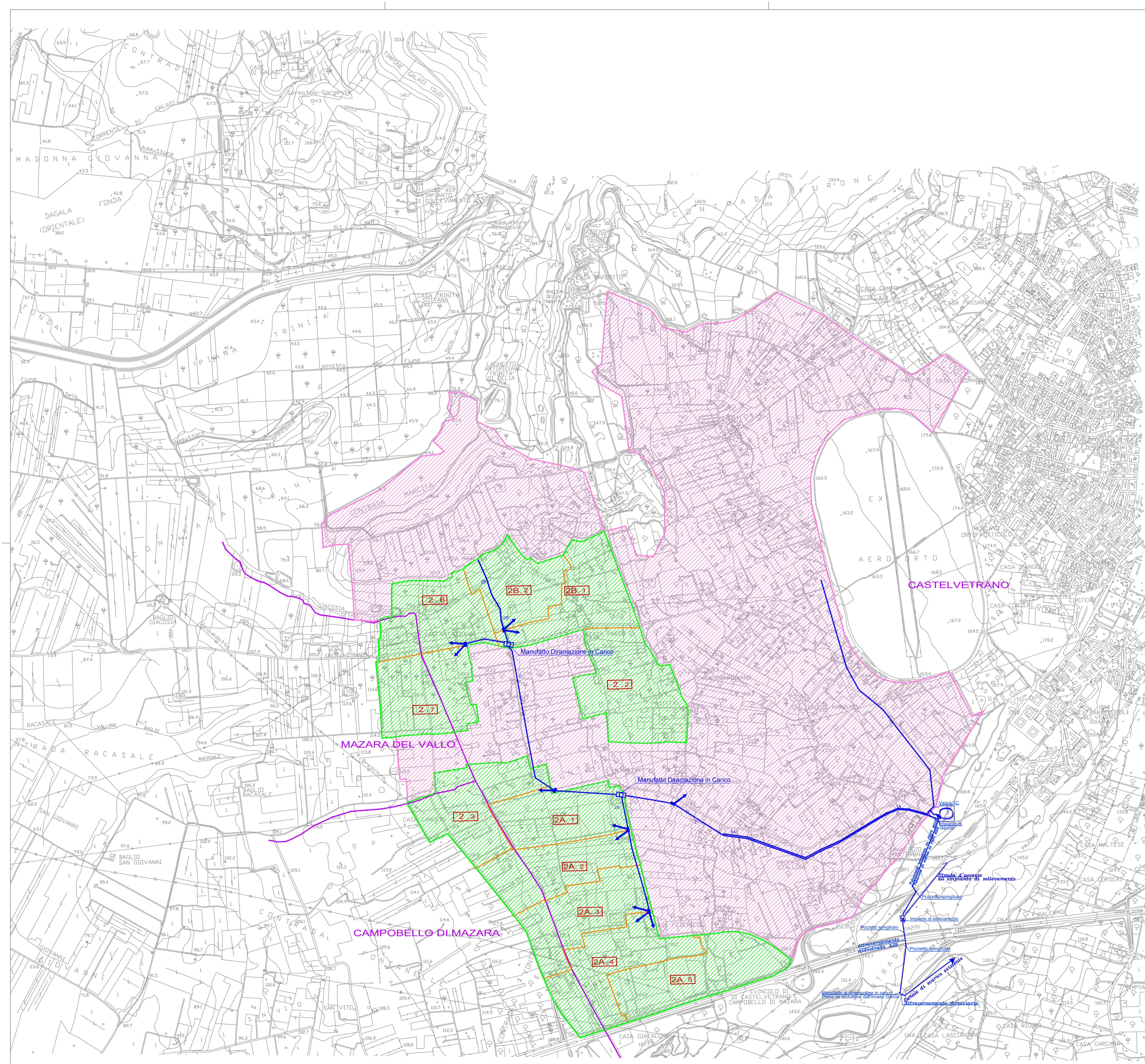
Visti e Pareri

COMUNE di CASTELVETRANO [Trapani]
 IL PROFESSIONISTA
Ing. Sergio Tumminello


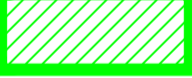







COMMITTENTE
Consorzio Bonifica "1" Trapani

PROGETTO ESECUTIVO
Utilizzazione a scopo irriguo delle acque invase nel serbatoio di Garcia sul fiume Belice Sinistro - Opere di adduzione e distribuzione relative alla zona 1/C. Il Stralcio funzionale. Il Lotto. Opere di completamento delle reti comiziali.

ELABORATO Planimetria Generale	
SCALA: 1 / 10000	TAVOLA 3
AGGIORNATO IN DATA:	ALLEGATO a
DATA: Giugno 2017	CODICE: 117001



LEGENDA

-  Confine zona irrigua 1C realizzata con altra perizia
-  Perimetro d'intervento
-  Limiti zone comiziali
-  Comizi d'intervento
-  Condotte principali (esistenti)
-  Manufatto di diramazione in carico (esistente)
-  Punto di consegna comiziale (esistente)
-  Condotte e manufatti di adduzione (esistenti)
-  Confini comunali